

**FRESH
COAST**
GUARDIANS

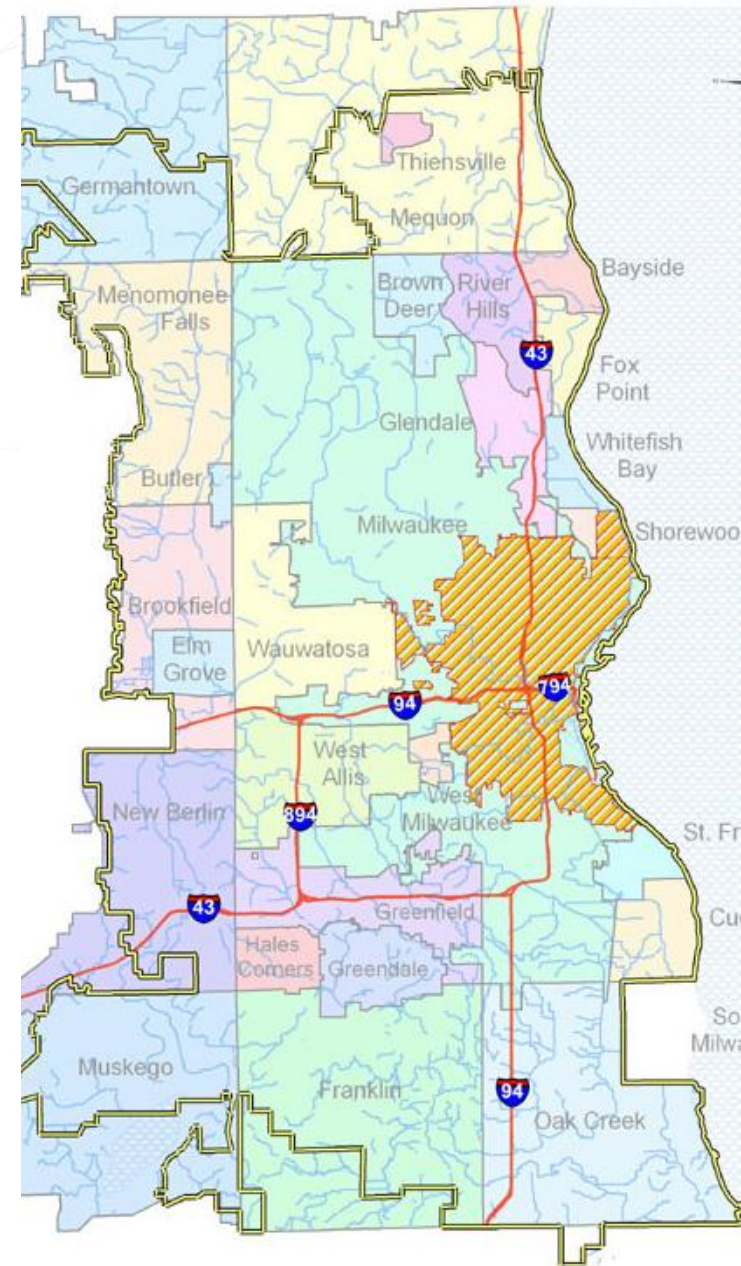
**Distrito
Metropolitano de
Alcantarillado de
Milwaukee
Incentivar
Infraestructura verde**



UNOFFICIAL TRANSLATION | TRADUCCIÓN NO OFICIAL

Quiénes somos

- **Servimos:**
 - 1.1 millones de clientes
 - 28 municipios
 - 411 millas cuadradas
- **A qué nos dedicamos:**
 - Reclamación de agua
 - Gestión de inundaciones regionales
 - Infraestructura verde
 - Vías verdes y suelos de trabajo



Legenda

UNOFFICIAL TRANSLATION | TRADUCCIÓN NO OFICIAL

Zona de servicio actual de MMSD

Interestatales



Zona de alcantarillado combinado

Agua

Infraestructura Verde @ MMSD

- **Green Infrastructure Partnership Program (GIPP)**
 - \$3M/Año
 - Proyectos públicos y privados
- **Soluciones verdes**
 - \$5M/Año (\$10M 2020)
 - Infraestructura verde municipal
 - Proyectos a mayor escala
 - Cumplimiento MS4 y TMDL
 - Mejoras del Proyecto CIP
- **Fresh Coast Partnership Program**
 - Asociación público-privada
 - Riesgo compartido
- **Divulgación**
 - Divulgación vecinal
 - Centro de Recursos Fresh Coast
 - Talleres



Infraestructura Verde @ MMSD

- Soluciones verdes
 - Asignaciones anuales basadas en el valor de tasación
 - Límite de reinversión de 300.000 dólares
 - Pacto de mantenimiento
 - Informe final
 - Valor mínimo de >\$25K
 - Reembolso
 - Infraestructura verde municipal
 - Proyectos a mayor escala
 - Cumplimiento de MS4 y TMDL
 - Mejoras del proyecto CIP

Infraestructura Verde @ MMSD

- **Fresh Coast Protection Partnership Fase I**
 - 11,2 millones de galones
 - Análisis de sitios específicos
 - Aplicación medible
 - Enfoque centrado en la cantidad y la calidad
 - Asociación público-privada
 - 29 millones de dólares

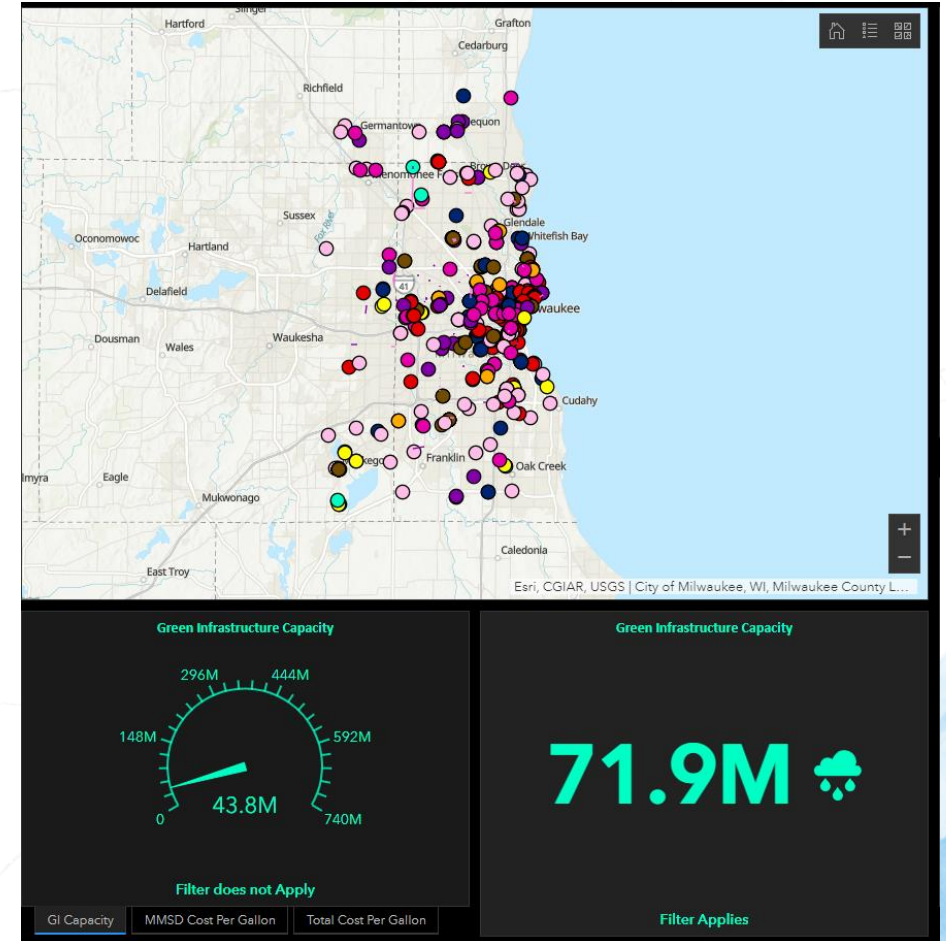


Infraestructura Verde @ MMSD

- **Incentivos reglamentarios**
 - **El MMSD tiene autoridad para elaborar normas**
 - **Las normas del MMSD impulsan las ordenanzas municipales**
 - **Capítulo 13**
 - **Aumento de la superficie impermeable**
 - **> 5.000 pies cuadrados pero < 21.780 pies cuadrados: se requiere un plan de infraestructura verde para un volumen igual a media pulgada multiplicado por el área de la nueva superficie impermeable neta**
 - **>21.780 pies cuadrados: se requiere un plan de gestión de la esorrentía de aguas pluviales**

Infraestructura Verde @ MMSD

- Total de galones capturados con infraestructura verde
 - 43,8 MG financiados directamente por MMSD
 - 28,1 pagados por otros a través de los requisitos del plan de gestión de aguas pluviales



¿Preguntas?

**FRESH
COAST**
GUARDIANS

Visit MMSD.com

Or

freshcoastguardians.com



UNOFFICIAL TRANSLATION | TRADUCCIÓN NO OFICIAL