

A scenic mountain landscape with a valley, a small village, and a horse grazing in the foreground. The background features high, rugged mountains with patches of snow and a clear blue sky with some clouds. The foreground shows a grassy field with a horse grazing, and a small village with several buildings and trees.

# Ecosistemas y Cambio Climático: Una relación de dos vías

Comisión de Cooperación Ambiental de Norteamérica.

XXIII Sesión Regular del Consejo y Sesiones del Comité Consultivo Público Conjunto

8 Septiembre 2016

# Cambio climático y biodiversidad



- Hasta **25% de las emisiones de GEI** provienen de la agricultura, la forestería y otros **usos de la tierra**.
- La **pérdida de hábitat** a causa del cambio climático es una de las principales amenazas a la biodiversidad.
- Los ecosistemas fluctúan alrededor de un equilibrio ecológico. Sin embargo, a largo plazo, **los ecosistemas y sus componentes siempre cambian cuando el clima cambia**.
- El **cambio climático degrada la biodiversidad**.
- Un medio ambiente **estable y biodiverso**:
  - Es más capaz de **adaptarse** al cambio climático.
  - Es más capaz de **mitigar** emisiones de GEI.

# Calentamiento de los océanos

- IUCN: “**Qué es el calentamiento oceánico: causas, escala, efectos y consecuencias**”
  - El calentamiento oceánico un gran **desafío oculto**.
  - El **93% del calor** generado **desde los años 70** en el marco del calentamiento climático fue **absorbido por los océanos**.
  - **Especies** –plancton, medusas, tortugas y aves marinas– **migran hasta 10 grados de latitud hacia los polos**.
  - **Pérdida de áreas de reproducción**.
  - **Capacidad de amortiguar el CC se reduce con el calentamiento oceánico**

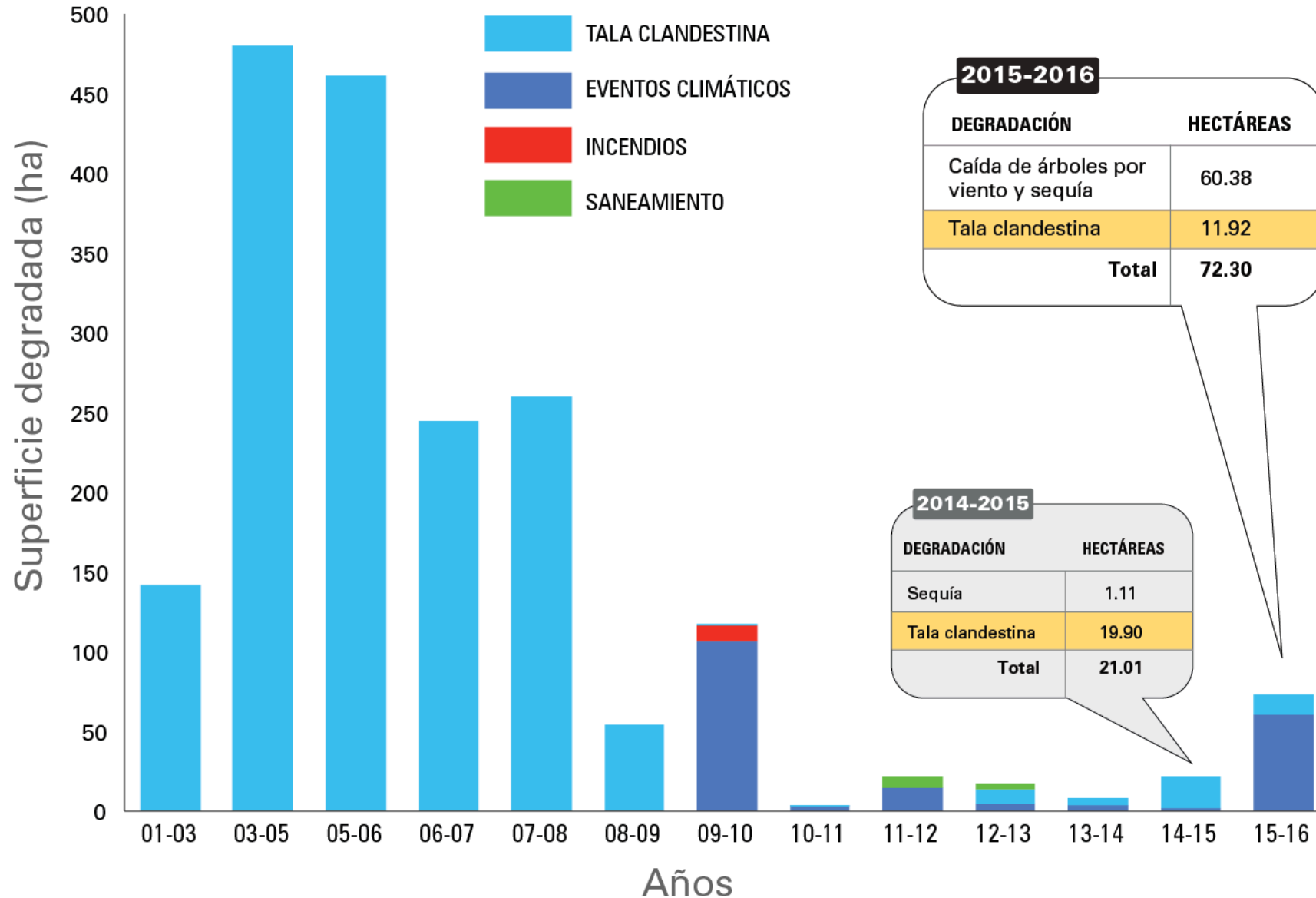


# Monarca y Oso Panda

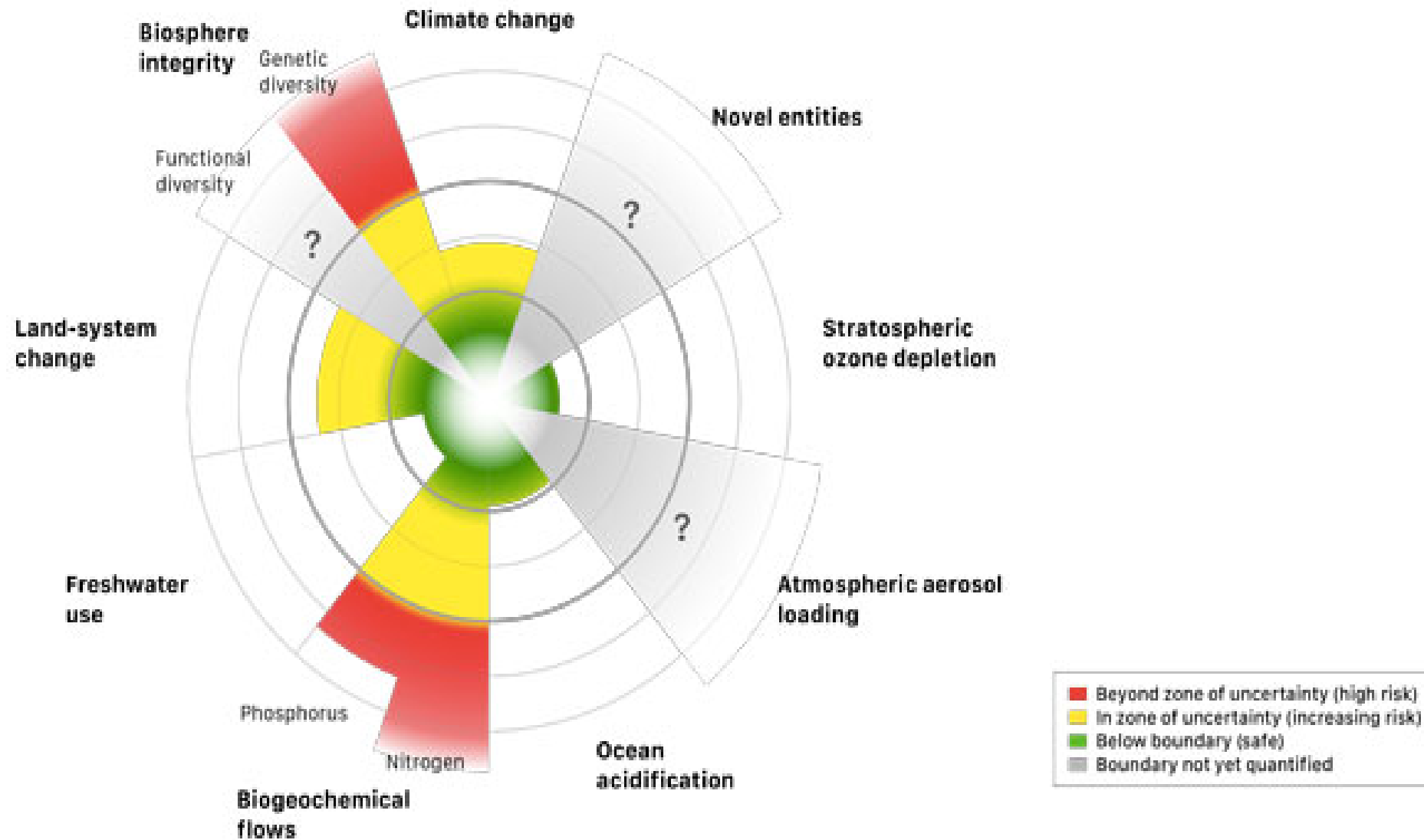


Aparentes éxitos de conservación, pero con serias amenazas por el cambio climático.

# Monitoreo del cambio en la cobertura forestal de la zona núcleo de la RBMM



# Fronteras planetarias

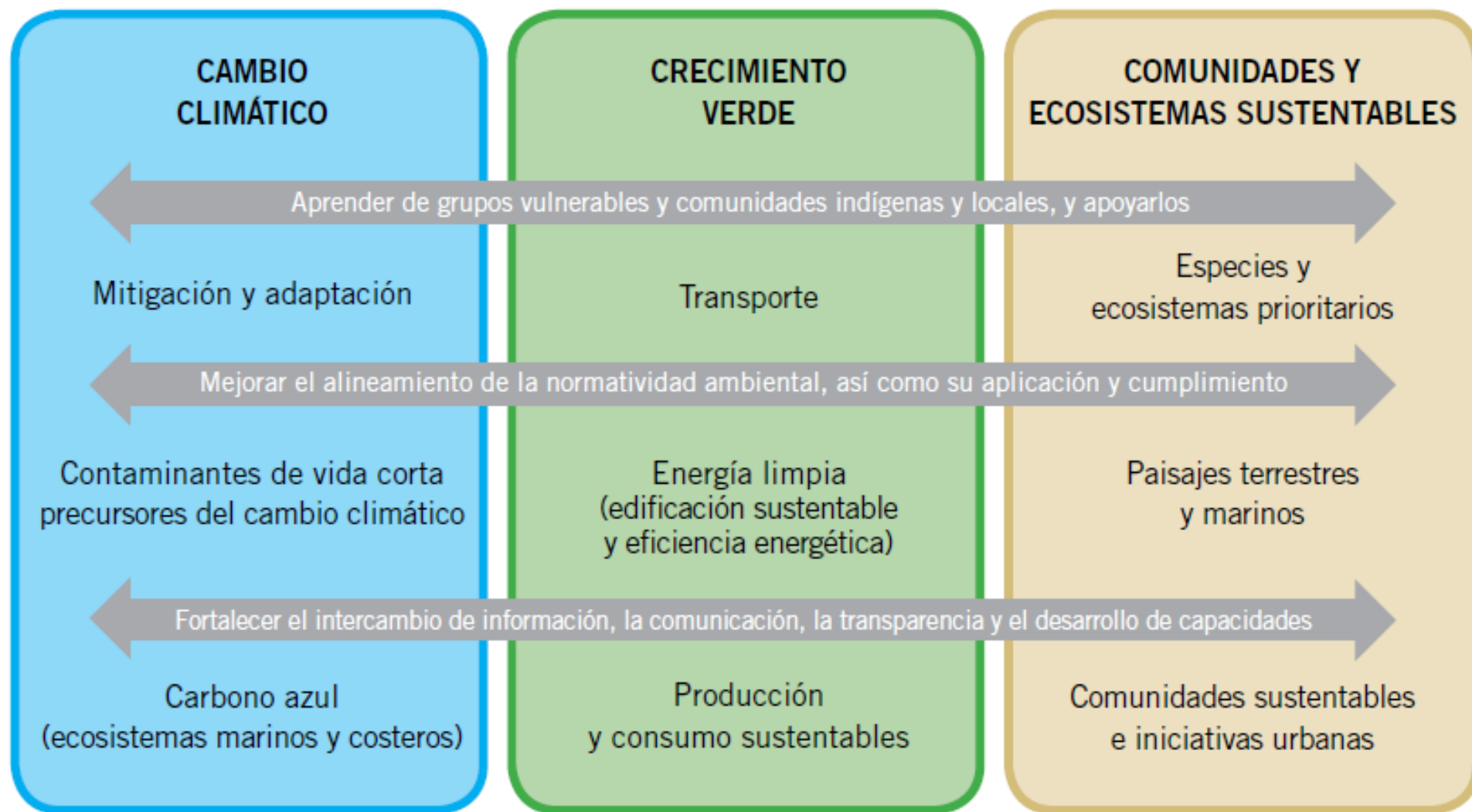


# “Mainstreaming”: elevando la prioridad

- La **huella ecológica** de la actividad humana.
- **Consumo y producción sustentable.**
- TLCAN Y el **tratado ambiental** de América del Norte: ¿“Palomita” o **real influencia?**
- **2015 ¿el año que marca el cambio?:**  
3°Conf. UN FfD, UN SDG, A. Paris.



Comisión para la Cooperación Ambiental  
Prioridades estratégicas y temas transversales, 2015-2020

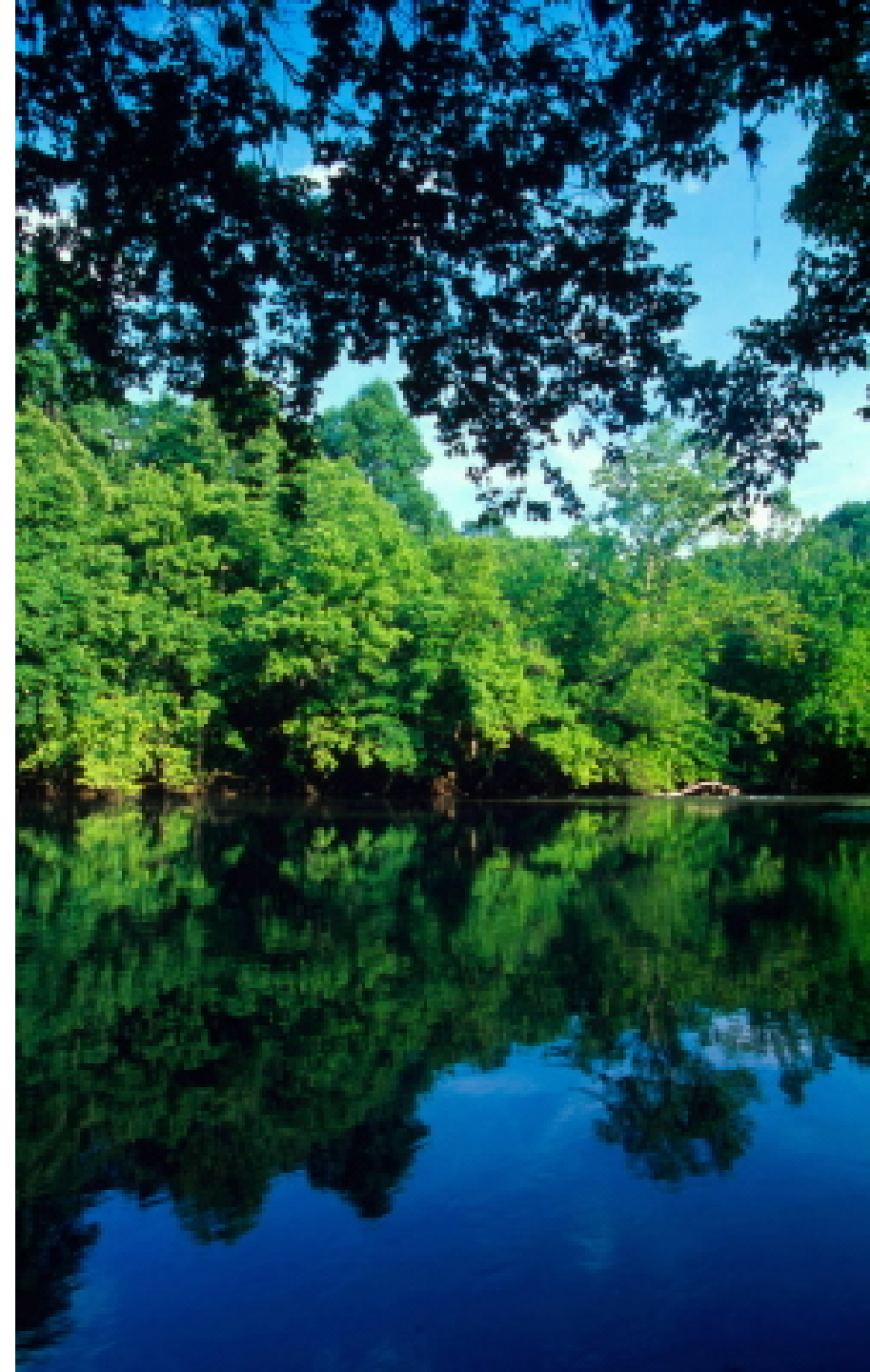




# Áreas prioritarias de la CCA

## Plan Estratégico 2015 - 2020

- Mitigación del cambio climático y estrategias de adaptación.
- Crecimiento verde.
- Comunidades y ecosistemas sustentables.



# El sector financiero: lo más escurridizo de las fuentes del CC y degradación de la biodiversidad

*“La mejor forma de predecir el futuro es crearlo”*

Abraham Lincoln



Huella ecológica = actividad humana =  
actividad económica

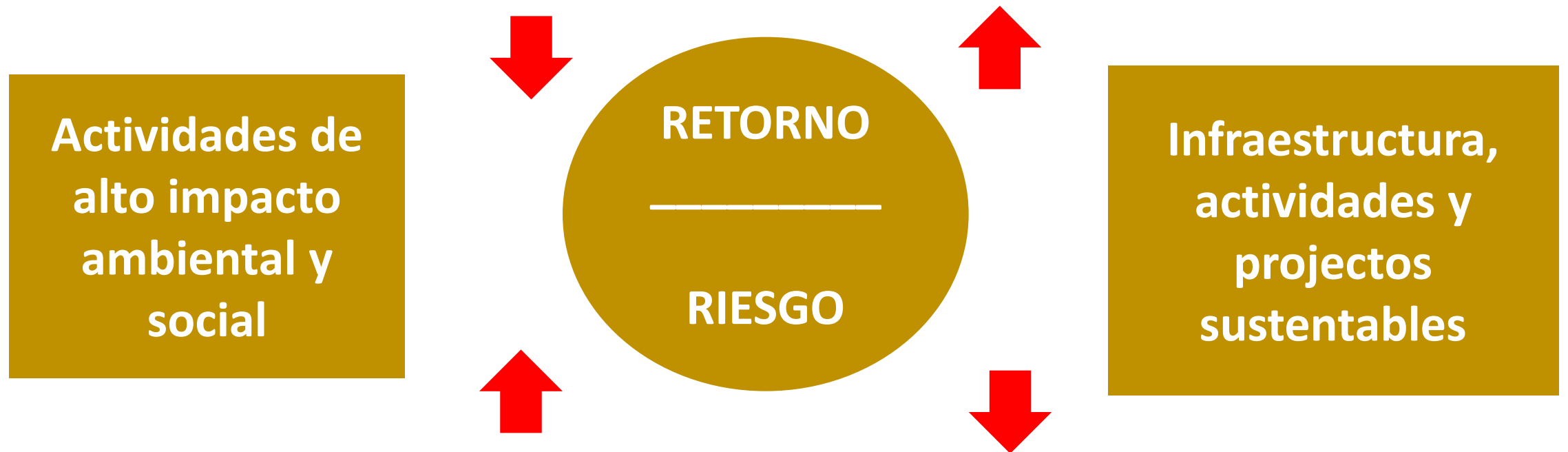
Economía = Capital financiero =  
inversiones



# Finanzas sustentables

- Para cumplir con los Objetivos de Desarrollo Sustentable, se estima que se requieren alrededor de US 90 bn (12 ceros) durante los próximos 15 años.
- En cuanto a medio ambiente – finanzas verdes:
  - Sólo entre el 5 - 10% de los préstamos bancarios pueden ser catalogados como verdes.
  - Pese a su gran éxito, los bonos verdes solo representan menos del 1% del mercado de bonos.
- G20 (>80% GDP global): CFSG, GFSG, FSB-TF.

# Tendencia de inversiones a largo plazo



# Financial Stability Board

*“La tragedia de los horizontes”*

Mark Carney

- Task Force on Climate-related Financial Disclosure
  - Riesgos físicos
  - Riesgos de responsabilidad legal
  - Riesgos de transición.



FINANCIAL  
STABILITY  
BOARD

El gran reto de Norteamérica

**El inmediato fin de la  
era de los fósiles**

[http://www.theguardian.com/world/video/2016/mar/15/migrating-monarch-butterflies-snowstorm-mexico-video?CMP=tw\\_t\\_gu](http://www.theguardian.com/world/video/2016/mar/15/migrating-monarch-butterflies-snowstorm-mexico-video?CMP=tw_t_gu)

Santiago Lorenzo  
Experto global en finanzas y clima  
Climate & Energy Global Practice

[slorenzo@wwfmex.org](mailto:slorenzo@wwfmex.org)

