

Morfología de la tarántula



Las tarántulas, al igual que todos los arácnidos, tienen un cuerpo dividido en dos regiones o tagmas: cefalotórax (o prosoma) y abdomen (o opistosoma). La parte superior del cefalotórax es un caparazón en forma de escudo. Asimismo, el cefalotórax y el abdomen se encuentran unidos por una estrecha cintura denominada pedúnculo o pedicelo.

Todos los arácnidos tienen cuatro pares de patas locomotoras (numeradas de cada lado como pata I, pata II, pata III y pata IV), cada una de las cuales se divide en siete segmentos.

Además de las patas locomotoras, las tarántulas tienen un par de apéndices o pedipalpos, semejantes a las patas, pero más cortos, ubicados al frente del cefalotórax.

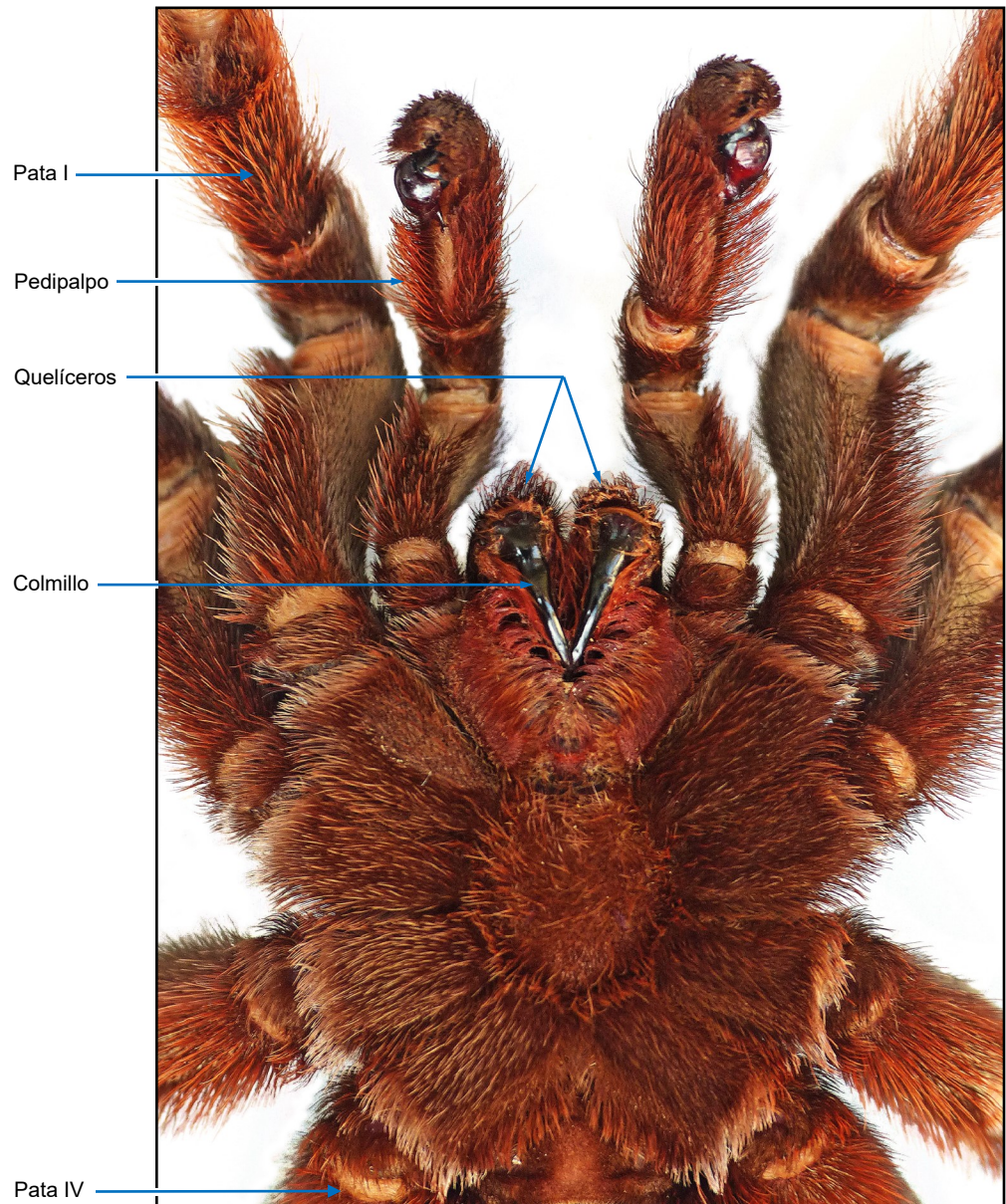
Entre los pedipalpos se encuentra un par de quelíceros acabados en punta, en forma de colmillo hueco, que usan para inocular veneno. Las “verdaderas arañas” (suborden Araneomorphae) presentan colmillos que apuntan o se cruzan entre sí. Pero las tarántulas pertenecen al suborden Mygalomorphae, cuyos colmillos se pliegan por debajo de los quelíceros cuando están en reposo y se despliegan como navajas cuando una tarántula lanza una mordedura.

El veneno de la mayoría de las especies presentes en América del Norte no se considera mortal para el ser humano.

#AmamosLasTarántulas

Más información:

Comisión para la Cooperación Ambiental
700 de la Gauchetière St. West, Suite 1620
Montreal (Quebec) H3B 5M2 Canadá
t 514.350.4300 f 514.350.4314
info@cec.org / www.cec.org



Parte inferior de una tarántula adulta. El espécimen fotografiado corresponde a una tarántula mexicana rosada (*Brachipelma klaasi*) conservada.